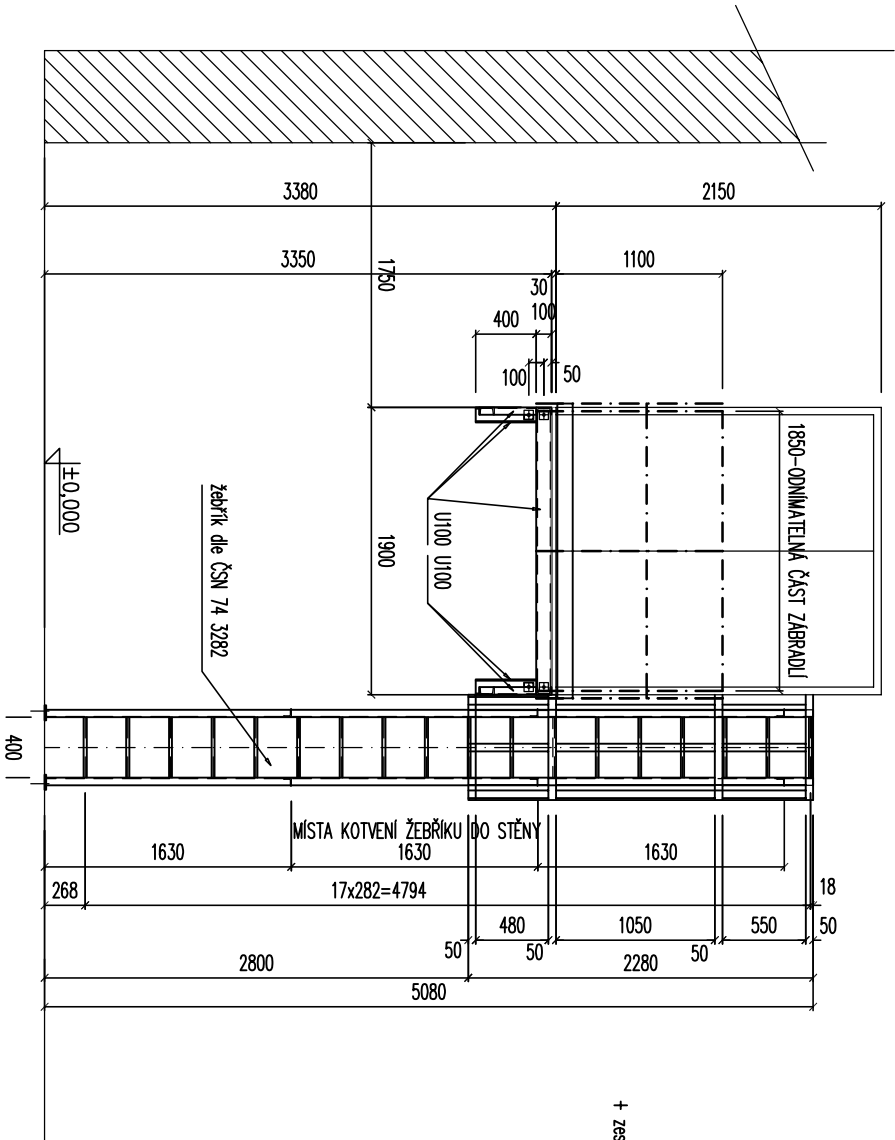
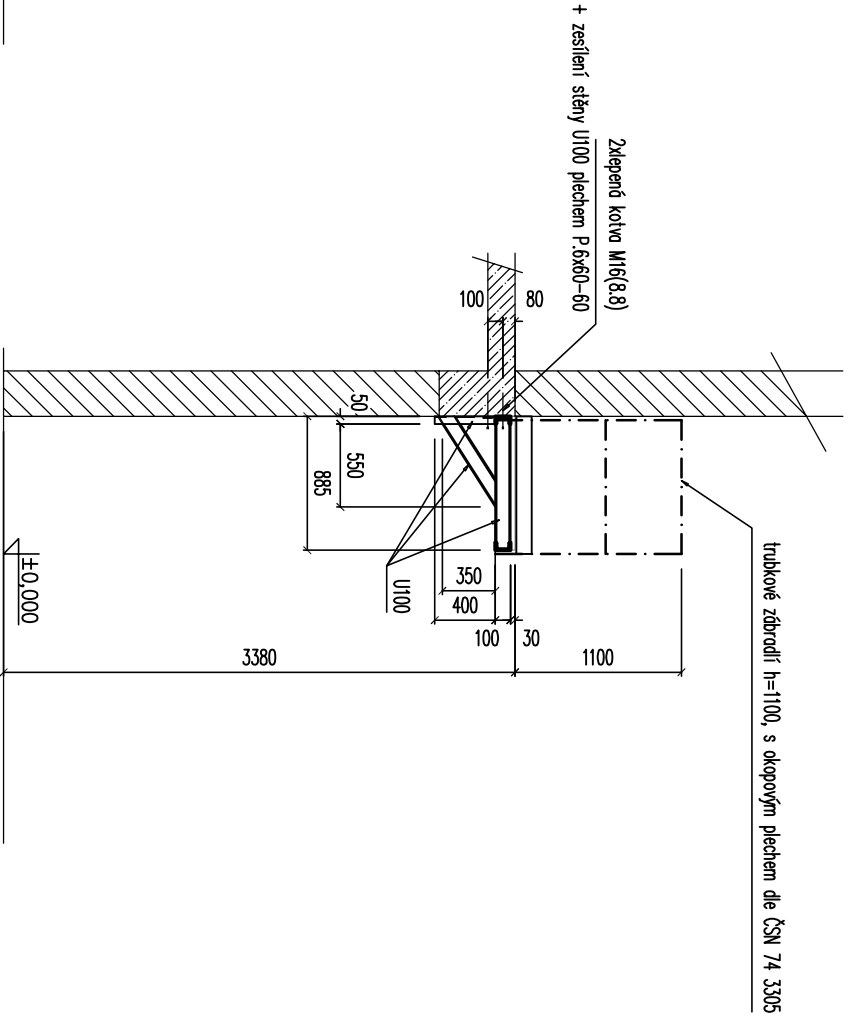


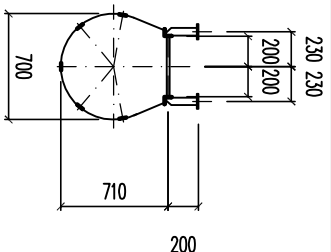
## ŘEZ 1-1



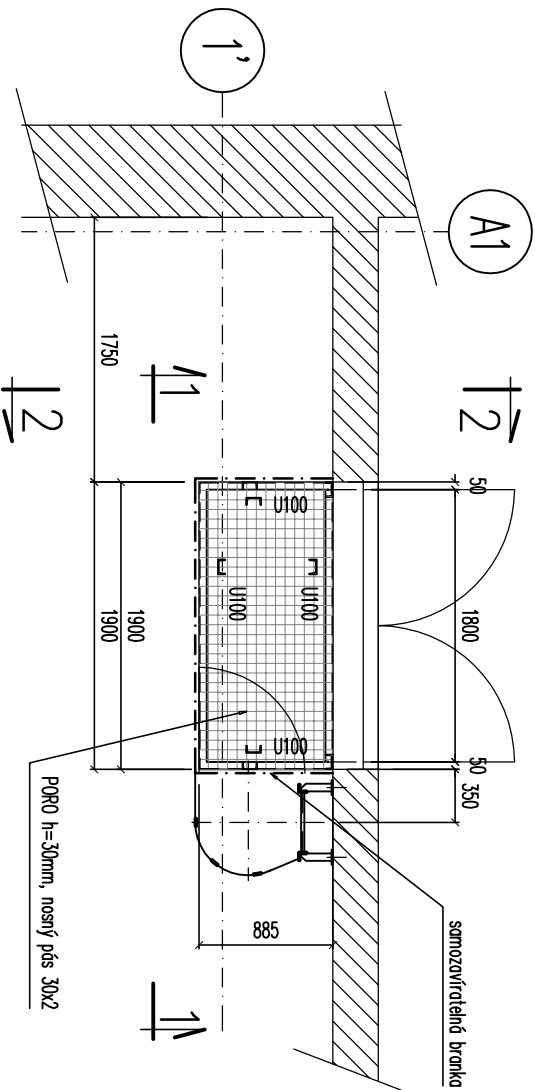
## ŘEZ 2-2



## PŮDORYS ŽEBŘÍKU



## PŮDORYS PLOŠINY



NATĚROVÝ SYSTÉM - VIZ TECHNICKÉ ZPRÁVA

OSAŽENÍ KONSTRUKCE NA STŘECHU - VIZ STAVEBNÍ ČÁST

Třída provedení dle ČSN EN 1090-2+A1: "EXC2"

OCEL: S235

±0,000 = 311,940 m n. m

architektonická a projektová kancelář		Ing. arch. Libor Žák	
HLAVNÍ PROJEKTANT: Ing. arch. Libor Žák		Ing. arch. Libor Žák	
ZODP. PROJEKTANT: Ing. arch. Libor Žák		VYPRACOVAL: Ing. Pavel Tejnl	
INVESTOR: Jihomoravský kraj		STAVEBNÍ ÚŘAD: Kuřim	
Žerotínovo nám. 3, 601 82 Brno		KÓD ZAKÁZKY: 077-18-11-3	
Intemac Solutions, s.r.o.			
Bílenáská 1288/27, 664 34 Kuřim			
ČÁST: D.1.2.2 Ocelové konstrukce		DATUM: 09/2019	
STAVBA: ROZŠÍŘENÍ INFRASTRUKTURY CENTRA		STUPEŇ: DPS	
OBJEKT: SO 01 PŘÍSTAVBA A STAVEBNÍ ÚPRAVY		MĚŘÍTKO: 1:50	
OBSAH:		FORMÁT: 2 A4	
VÝROBEK 29/Z		ČÍSLO VÝKRESU: PT-077-18-11-3-110	
		POŘ. Č.: 10	